
KONZESYS

無線投影 使用手冊

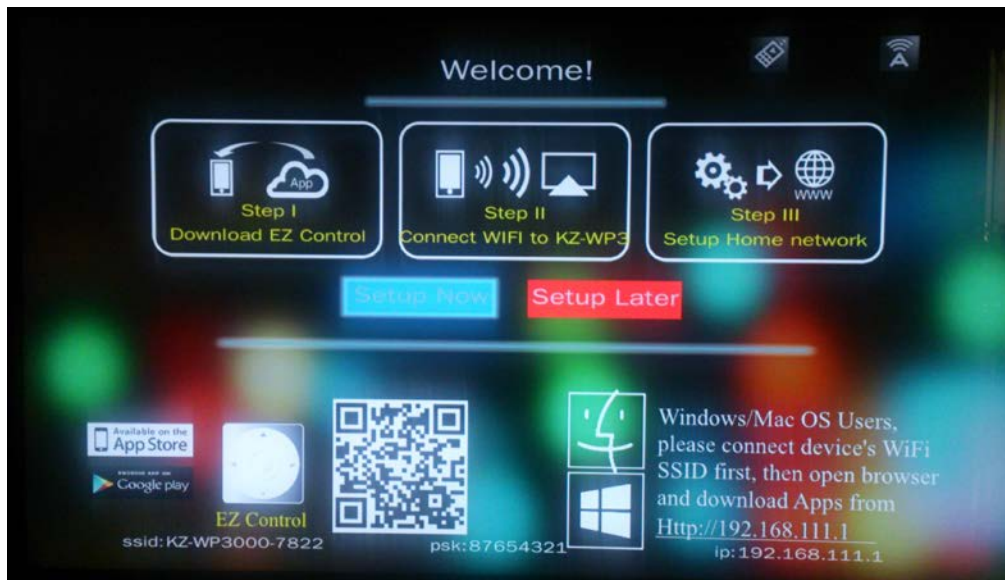
繁體版

目錄

快速操作.....	3
手機操作.....	5
電腦操作.....	6
進階操作.....	7
1. DLNA	7
2. EZ Media	7
3. Setting	8
4. Miracast	9

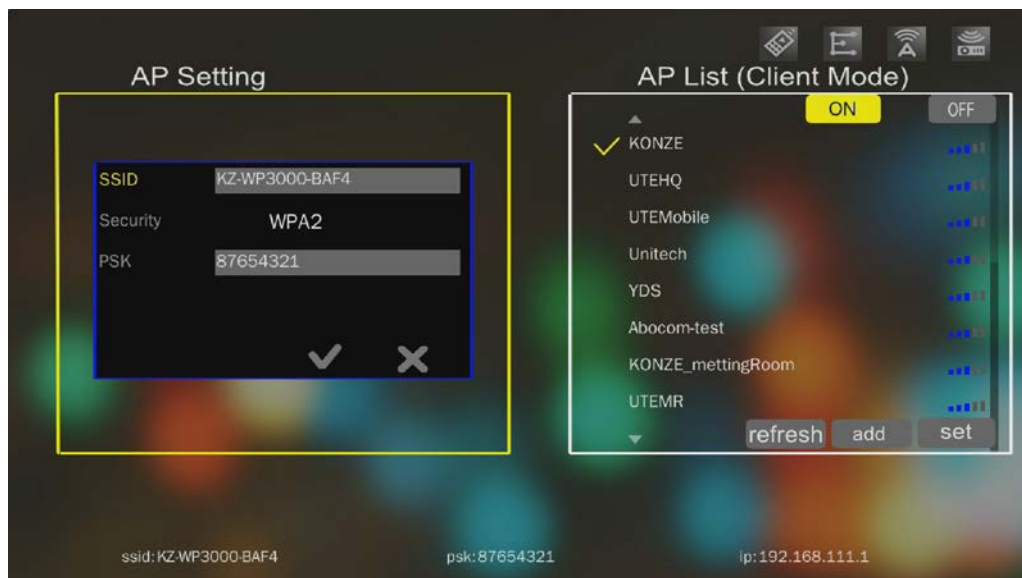
快速操作

第一次開機的時候會出現下圖要求你做網路設定，請點選遙控器的ENTER進入設定畫面：



Wifi設定：

下圖左邊是無線播放器AP設定資料，右邊是可連線之AP列表。



設定好後會進入下列畫面，請參照下列說明做連線準備：

1. 用EZcontrol 程式直接選擇EZView就會進入等待連線的畫面如圖2。
(WIN8 要用保密模式登入)。
2. 用WiFi連線到至指定的AP，輸入密碼之後即可連線。
3. 用EZView程式或APP輸入圖2所顯示的密碼
即可傳送資料、圖片、影像等至無線投影。

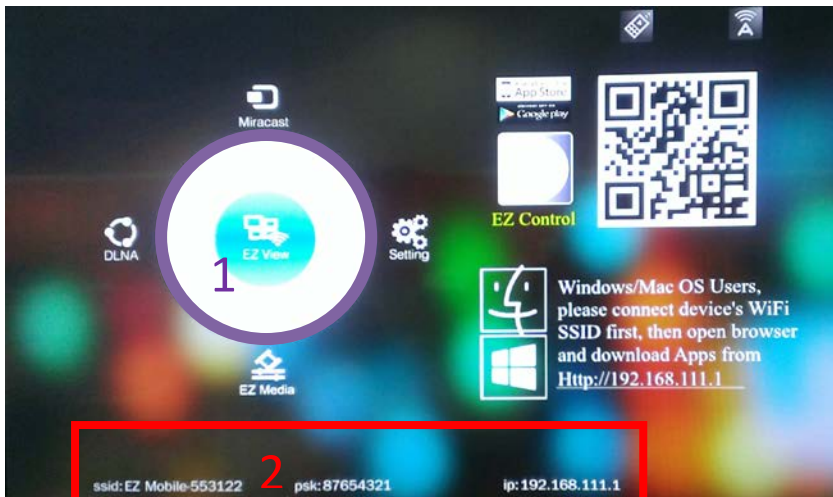


圖1

aircast等待連線的畫面，開啟任一網頁瀏覽器(圖片以IE10為例)

- a. 有線網路：輸入至圖中紅框所顯示的Lan IP位置(需位於同一網段)。
- b. 無線網路：使用WiFi連線至EZ BOX後(預設密碼為87654321)，輸入預設IP位置(192.168.111.1)。

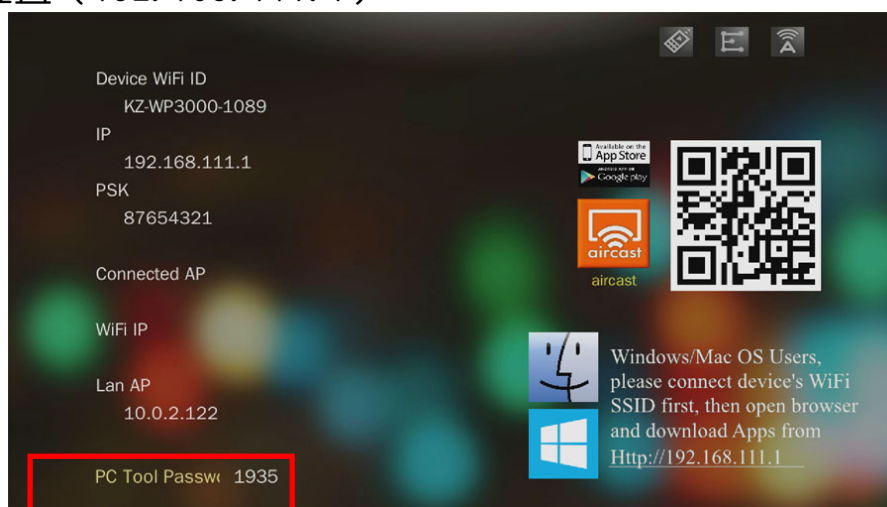


圖2

手機操作

1. 成功登入後會如下圖所示，在上方會有照片、文件、網路、Dropbox連接、實物投影、影音串流以及分割控制。
2. 紅色框框部分利用左右推移的方式更換選項。
3. 照片、文件都是點選後開啟就會傳輸到螢幕上。
4. 網路以及Dropbox連接要先確認有實體網路線接至無線投影，並可正常連線才可以上網或是連接到Dropbox。
5. 實物投影是利用手機上的攝影機做實景投影如圖四。
 - 5.1 畫面品質有 低 跟 高 兩種可供調整。
 - 5.2 鏡頭轉換可以切換手機的前後鏡頭。
 - 5.3 影像凍結，將當前影像停止並提供書寫功能。
6. 影音串流，撥放手機上的影音檔。
7. 分割控制有三種選擇，單畫面、雙畫面及四分割，最多可同時四台不同設備分享資料。



圖3

圖4

圖5

電腦操作

1. 用無線網路連至指定的AP。
2. 執行EZView，會要求輸入密碼(Passcode)，成功登入會後出現圖6。
3. 圖7可以決定分割方式同手機操作7，有單畫面(ALL)、雙畫面(L R)以及四分割(1 2 3 4)。
 - 3.1 鏡像模式：將電腦畫面同步輸出至螢幕上。
 - 3.2 延伸模式：將電腦畫面做延伸至螢幕上。
4. 圖8影像跟聲音的控制。
 - 4.1 Model分為兩種模式Video以及Graphic，差別在於一個是影音傳輸，一個是擷取當下的圖片傳輸至螢幕。
 - 4.2 音效串流控制聲音是否傳輸。



圖6

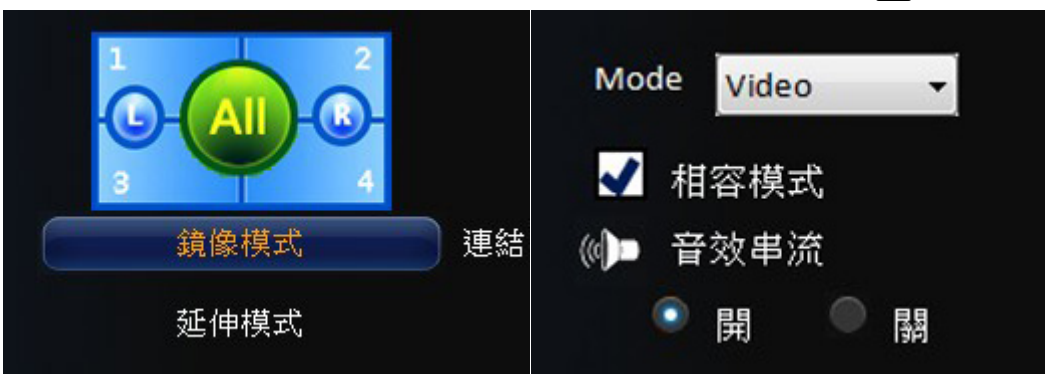


圖7

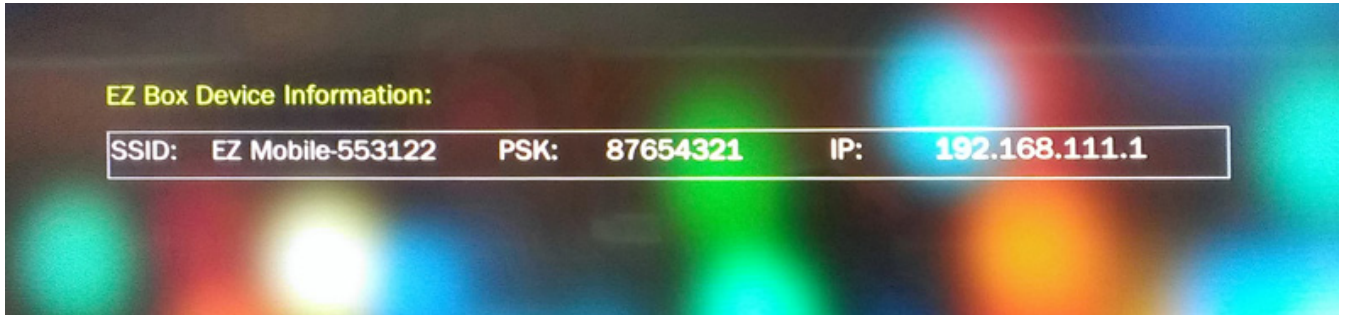
圖8

進階操作

主要有分五個部分，DLNA、EZ Media、Setting以及Miracast。

1. DLNA

顯示目前AP的SSID、密碼以及IP。



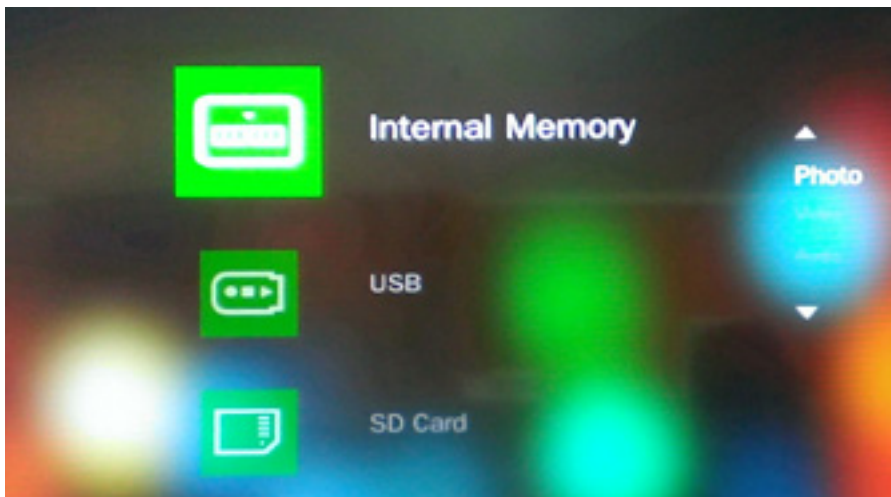
2. EZ Media

有三種儲存方式，Internal Memory、USB以及SD Card。

2.1 Internal Memory：這是指定的網路空間所儲存的照片、影音以及聲音檔。

2.2 USB：隨身碟可接在無線投影主機上作為資料輸出的來源。

2.3 SD Card：可顯示連接在無線投影主機的SD Card資料。



3. Setting

主要有WiFi、Language、Output這三個部分作設定。

3.1 Wifi：圖9左邊是AP設定資料，右邊是可連線之ap列表。

3.2 Language：圖10是語言選擇。

3.3 Output：圖11是設定輸出影像的解析度。

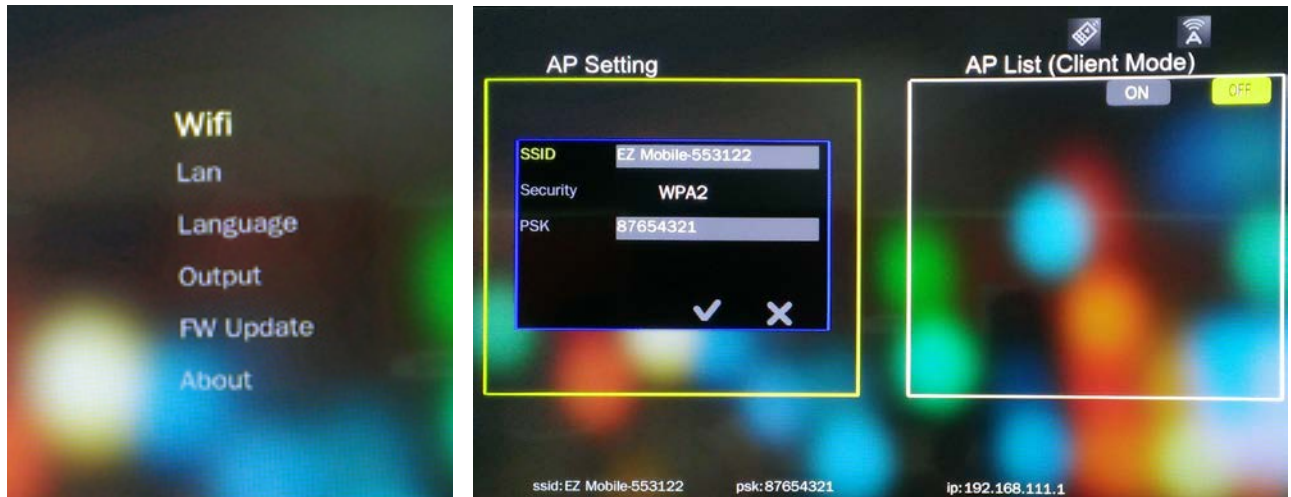


圖9

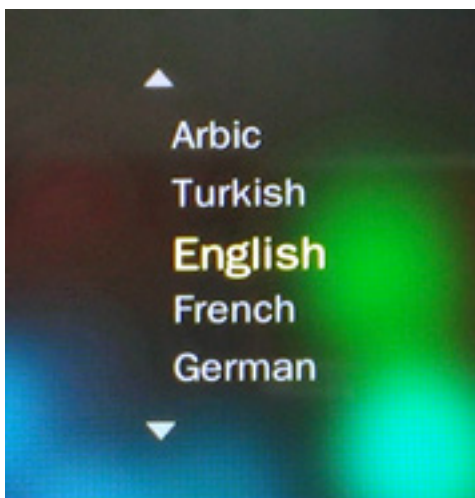


圖10

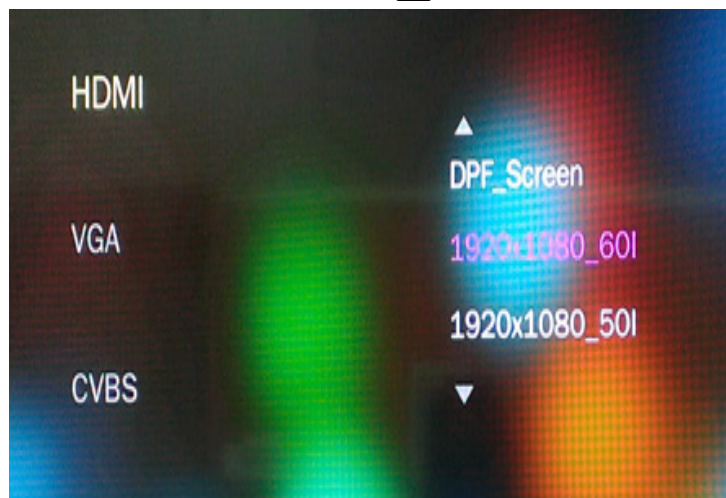
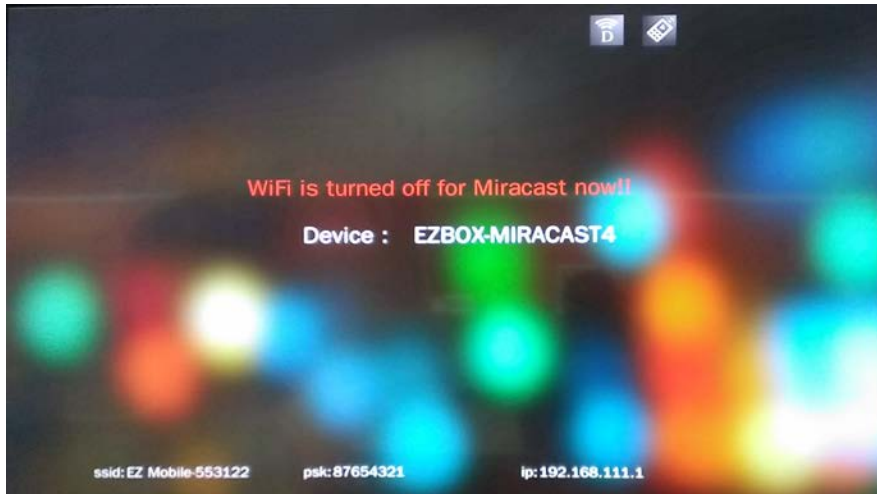


圖11

4. Miracast

操作方式根據各家手機廠牌有所不同 我以Sony TX作範例：

先在圖1用EZcontrol程式點選上將無線投影切換至Miracast等待畫面



然後手機上進入設定->裝置->Xperia->螢幕同步顯示

點選開啟螢幕同步顯示，此時會進入搜尋狀態，找到裝置名稱(DEVICE)即可連線。

下列為圖示說明：

